

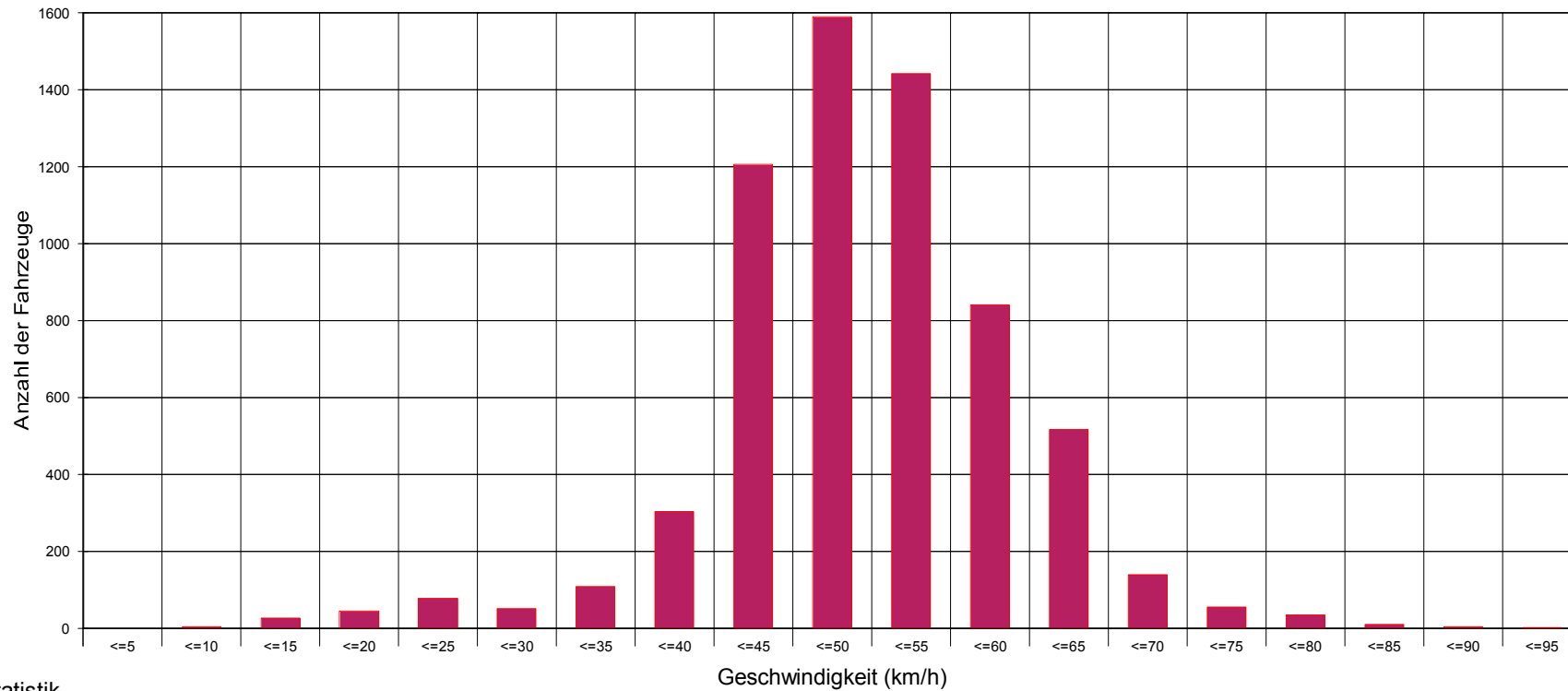
Sierzega Elektronik GmbH  
 Thürnau 55, A-4062 Thening  
 Tel.: +43-7221-64114-0, Fax:-14  
 Mail: office@sierzega.at  
 Web: www.sierzega.at

Wenn an dieser Stelle Ihr Logo mit Anschrift usw. stehen soll,  
 so kopieren Sie eine entsprechende Grafik, gespeichert als "logo.wmf" (Windows Metafile)  
 mit den Proportionen 1:10 (Breite:Länge) in das Programmverzeichnis dieser Software

To see your own logo with your address here at this place:  
 Design a graphic file and save it as "logo.wmf" (Windows Metafile)  
 with the proportions 1:10 (width to length) in the program folder of this software



### Waake Hacketalstraße Kreuzung Mackenröder Straße, 50 km/h Beschränkung



#### Statistik

Zeitraum:

Dienstag, 23. Mai 2017, 07:36 Uhr bis Montag, 29. Mai 2017, 06:56 Uhr

		Anzahl +	%	Anzahl -	%	Gesamt	%	V15 +	Vd +	V85 +	Vmax+	V15 -	Vd -	V85 -	Vmax -	
Geschwindigkeitsübertretung:	47 %															
		Einspurig	206	6,9	279	8	485	7,5	19	38	54	89	27	46	61	87
Durchschnittl. Abstand:	1,3 sec	PKW	2740	91,6	3114	89,3	5854	90,4	43	50	58	83	43	51	59	93
Kolonnenverkehr:	6 %	LKW	42	1,4	88	2,5	130	2	35	42	49	61	38	44	48	57
DTV:	1085	LKW Zug	4	0,1	5	0,1	9	0,1	29	38	42	44	20	38	42	43
Schwerverkehrsanteil:	2 %	Gesamt	2992	46,2	3486	53,8	6478	100	42	49	57	89	43	51	59	93



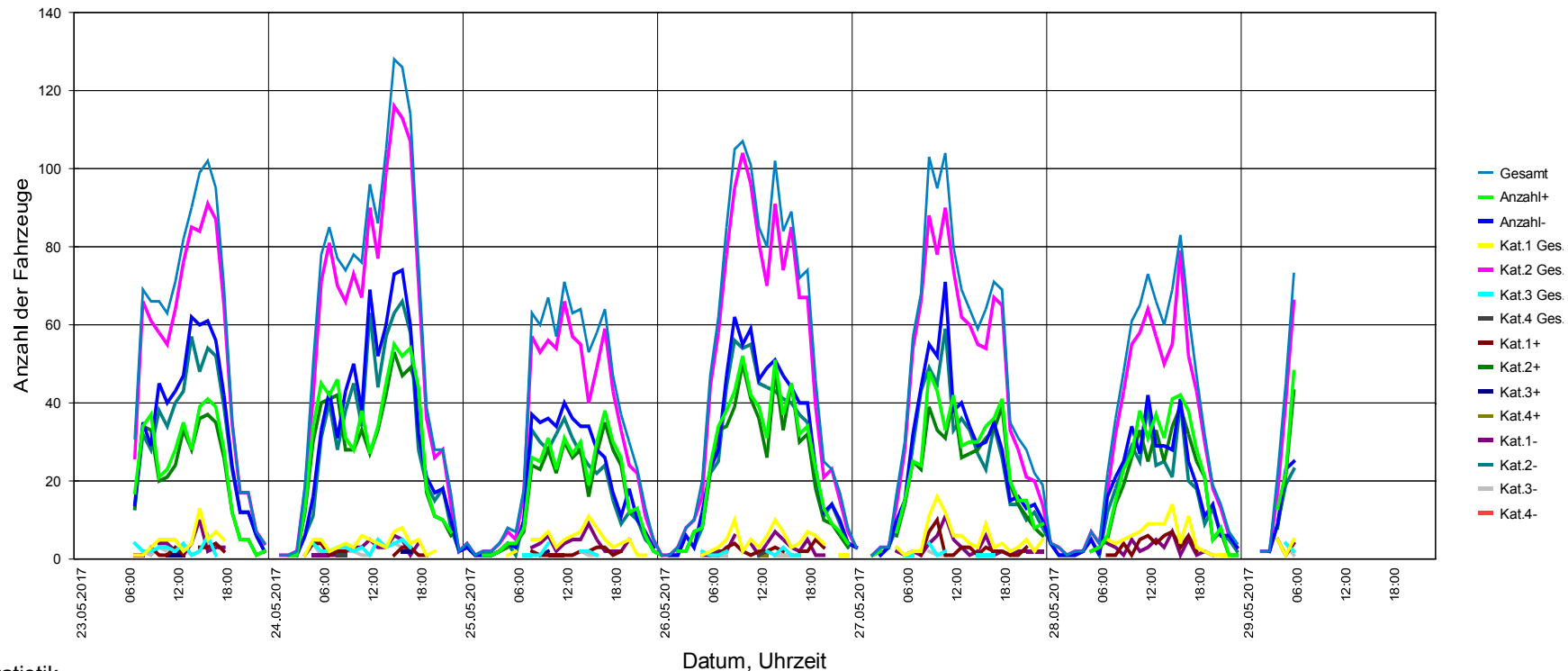
Sierzega Elektronik GmbH  
 Thürnau 55, A-4062 Thening  
 Tel.: +43-7221-64114-0, Fax:-14  
 Mail: office@sierzega.at  
 Web: www.sierzega.at

Wenn an dieser Stelle Ihr Logo mit Anschrift usw. stehen soll,  
 so kopieren Sie eine entsprechende Grafik, gespeichert als "logo.wmf" (Windows Metafile)  
 mit den Proportionen 1:10 (Breite:Länge) in das Programmverzeichnis dieser Software

To see your own logo with your address here at this place:  
 Design a graphic file and save it as "logo.wmf" (Windows Metafile)  
 with the proportions 1:10 (width to length) in the program folder of this software



### Waake Hacketalstraße Kreuzung Mackenröder Straße, 50 km/h Beschränkung



#### Statistik

Zeitraum:

Dienstag, 23. Mai 2017, 07:36 Uhr bis Montag, 29. Mai 2017, 06:56 Uhr

		Anzahl +	%	Anzahl -	%	Gesamt	%	V15 +	Vd +	V85 +	Vmax+	V15 -	Vd -	V85 -	Vmax -	
Geschwindigkeitsübertretung:	47 %	Einspurig	206	6,9	279	8	485	7,5	19	38	54	89	27	46	61	87
Durchschnittl. Abstand:	1,3 sec	PKW	2740	91,6	3114	89,3	5854	90,4	43	50	58	83	43	51	59	93
Kolonnenverkehr:	6 %	LKW	42	1,4	88	2,5	130	2	35	42	49	61	38	44	48	57
DTV:	1085	LKW Zug	4	0,1	5	0,1	9	0,1	29	38	42	44	20	38	42	43
Schwerverkehrsanteil:	2 %	Gesamt	2992	46,2	3486	53,8	6478	100	42	49	57	89	43	51	59	93



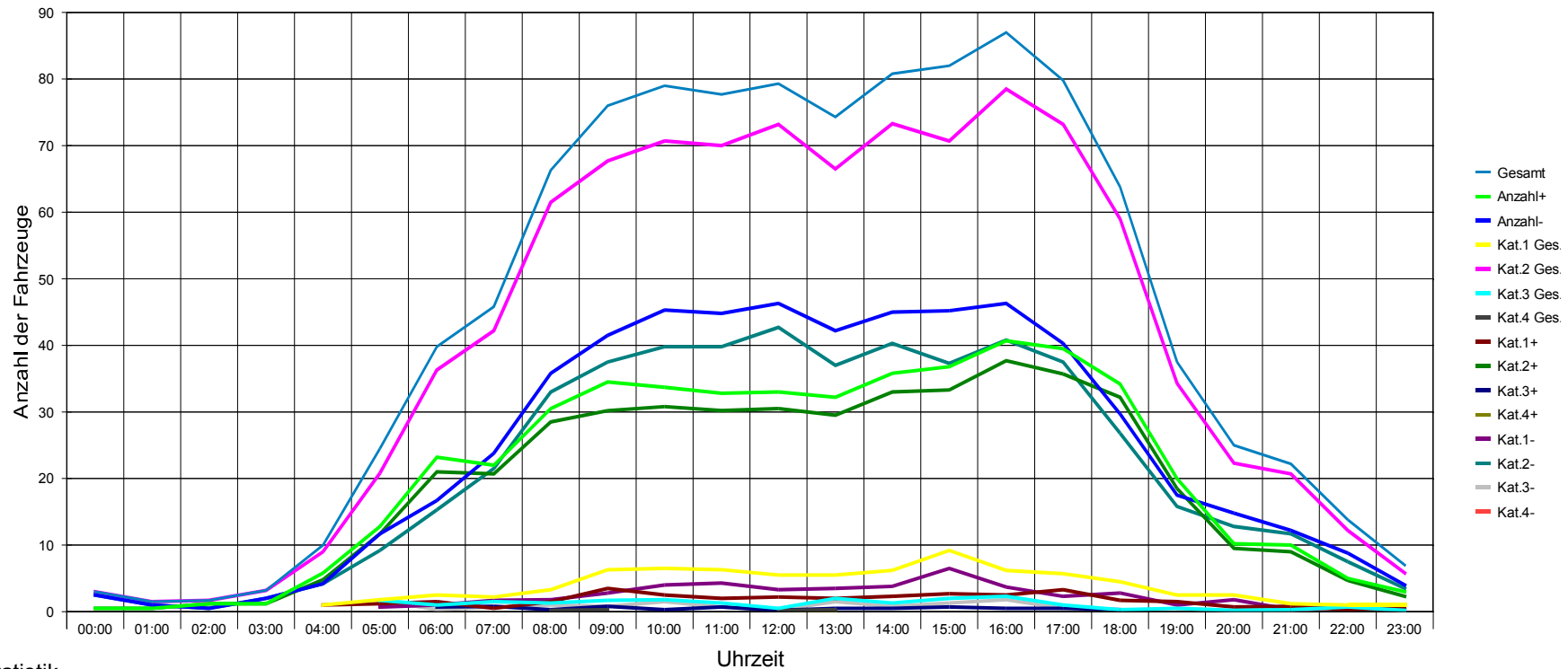
Sierzega Elektronik GmbH  
 Thürnau 55, A-4062 Thening  
 Tel.: +43-7221-64114-0, Fax:-14  
 Mail: office@sierzega.at  
 Web: www.sierzega.at

Wenn an dieser Stelle Ihr Logo mit Anschrift usw. stehen soll,  
 so kopieren Sie eine entsprechende Grafik, gespeichert als "logo.wmf" (Windows Metafile)  
 mit den Proportionen 1:10 (Breite:Länge) in das Programmverzeichnis dieser Software

To see your own logo with your address here at this place:  
 Design a graphic file and save it as "logo.wmf" (Windows Metafile)  
 with the proportions 1:10 (width to length) in the program folder of this software



### Waake Hacketalstraße Kreuzung Mackenröder Straße, 50 km/h Beschränkung



#### Statistik

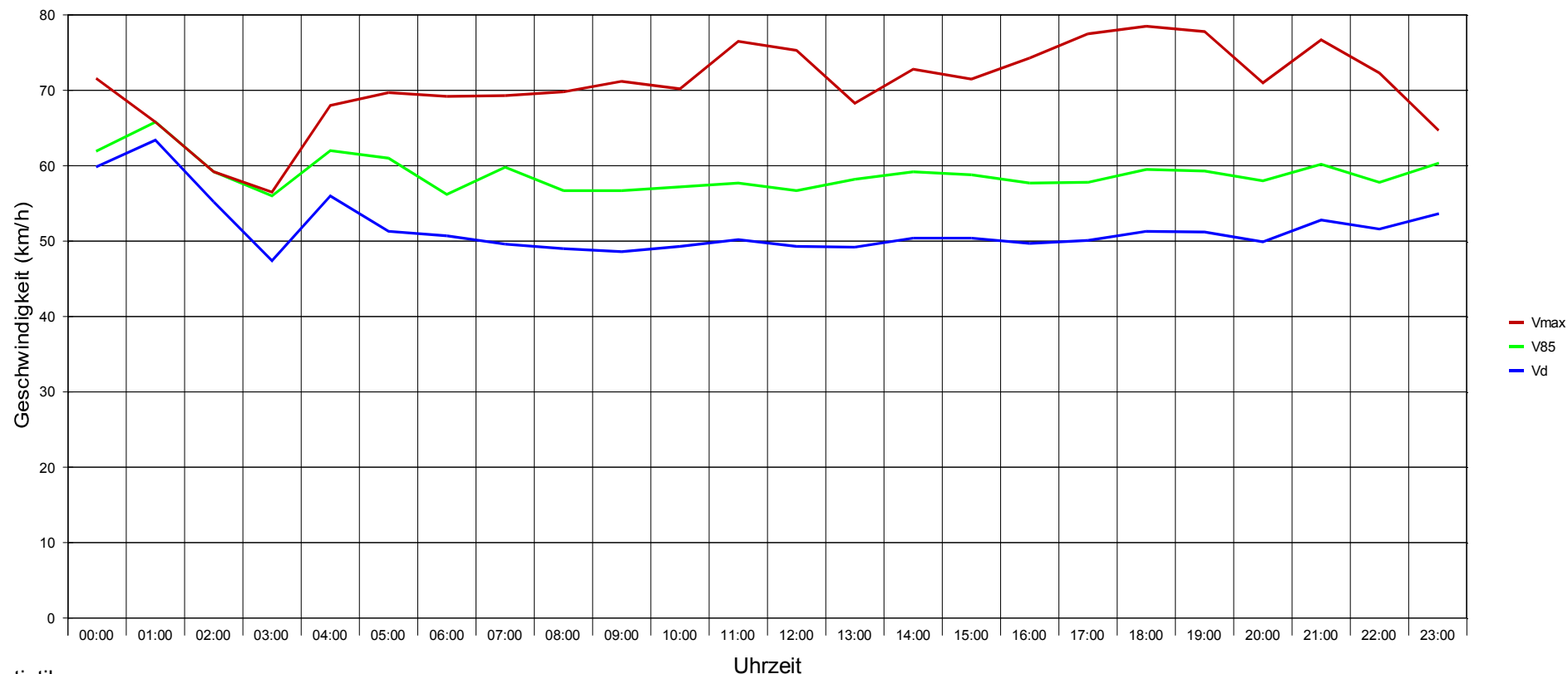
Zeitraum:

Dienstag, 23. Mai 2017, 07:36 Uhr bis Montag, 29. Mai 2017, 06:56 Uhr

		Anzahl +	%	Anzahl -	%	Gesamt	%	V15 +	Vd +	V85 +	Vmax+	V15 -	Vd -	V85 -	Vmax -	
Geschwindigkeitsübertretung:	47 %	Einspurig	206	6,9	279	8	485	7,5	19	38	54	89	27	46	61	87
Durchschnittl. Abstand:	1,3 sec	PKW	2740	91,6	3114	89,3	5854	90,4	43	50	58	83	43	51	59	93
Kolonnenverkehr:	6 %	LKW	42	1,4	88	2,5	130	2	35	42	49	61	38	44	48	57
DTV:	1085	LKW Zug	4	0,1	5	0,1	9	0,1	29	38	42	44	20	38	42	43
Schwerverkehrsanteil:	2 %	Gesamt	2992	46,2	3486	53,8	6478	100	42	49	57	89	43	51	59	93



## Waake Hacketalstraße Kreuzung Mackenröder Straße, 50 km/h Beschränkung



### Statistik

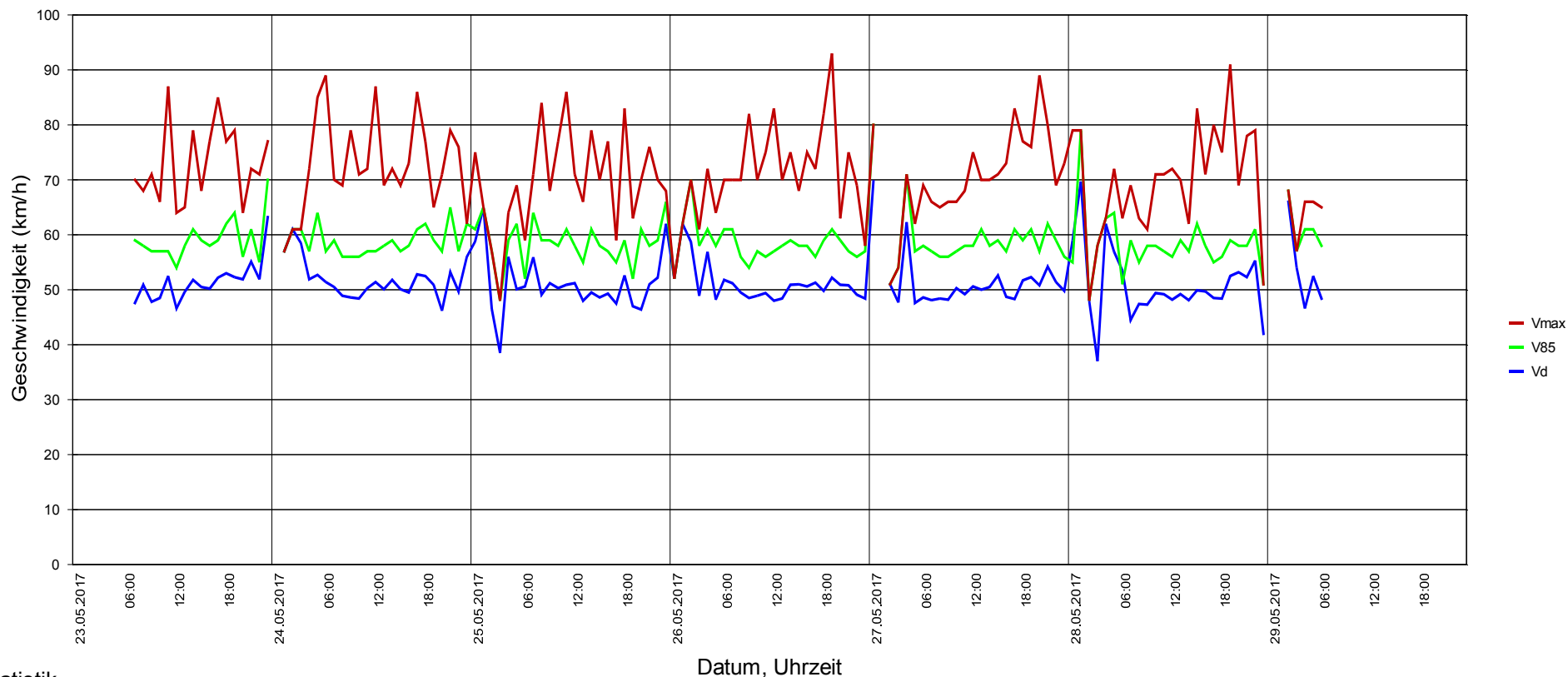
Zeitraum:

Dienstag, 23. Mai 2017, 07:36 Uhr bis Montag, 29. Mai 2017, 06:56 Uhr

	Anzahl +	%	Anzahl -	%	Gesamt	%	V15 +	Vd +	V85 +	Vmax+	V15 -	Vd -	V85 -	Vmax -	
Geschwindigkeitsübertretung: 47 %	Einspurig	206	6,9	279	8	485	7,5	19	38	54	89	27	46	61	87
Durchschnittl. Abstand: 1,3 sec	PKW	2740	91,6	3114	89,3	5854	90,4	43	50	58	83	43	51	59	93
Kolonnenverkehr: 6 %	LKW	42	1,4	88	2,5	130	2	35	42	49	61	38	44	48	57
DTV: 1085	LKW Zug	4	0,1	5	0,1	9	0,1	29	38	42	44	20	38	42	43
Schwerverkehrsanteil: 2 %	Gesamt	2992	46,2	3486	53,8	6478	100	42	49	57	89	43	51	59	93



## Waake Hacketalstraße Kreuzung Mackenröder Straße, 50 km/h Beschränkung



### Statistik

Zeitraum:

Dienstag, 23. Mai 2017, 07:36 Uhr bis Montag, 29. Mai 2017, 06:56 Uhr

	Anzahl +	%	Anzahl -	%	Gesamt	%	V15 +	Vd +	V85 +	Vmax+	V15 -	Vd -	V85 -	Vmax -
Geschwindigkeitsübertretung: 47 %	206	6,9	279	8	485	7,5	19	38	54	89	27	46	61	87
Durchschnittl. Abstand: 1,3 sec	2740	91,6	3114	89,3	5854	90,4	43	50	58	83	43	51	59	93
Kolonnenverkehr: 6 %	42	1,4	88	2,5	130	2	35	42	49	61	38	44	48	57
DTV: 1085	4	0,1	5	0,1	9	0,1	29	38	42	44	20	38	42	43
Schwerverkehrsanteil: 2 %	2992	46,2	3486	53,8	6478	100	42	49	57	89	43	51	59	93